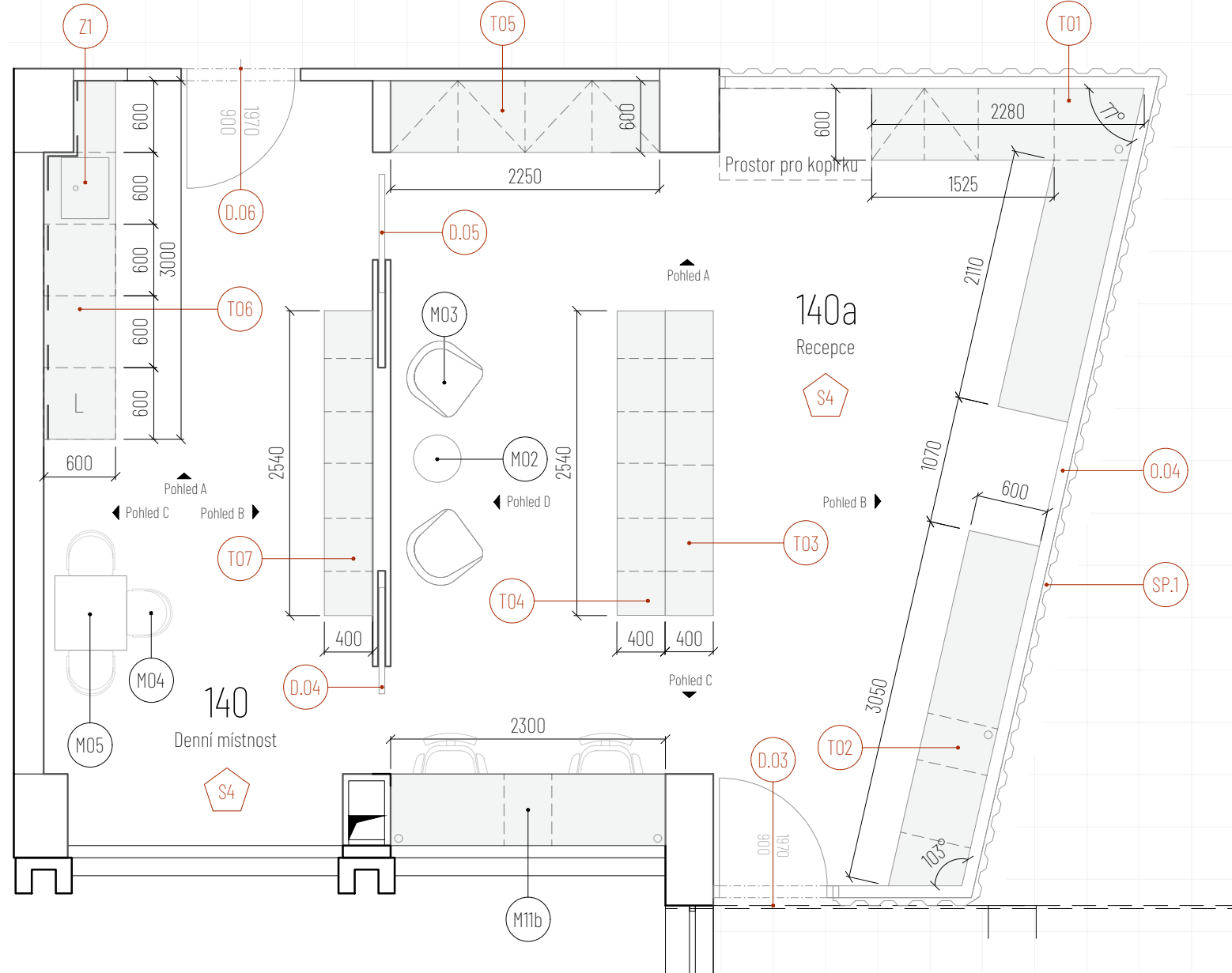


Recepce a denní místnost

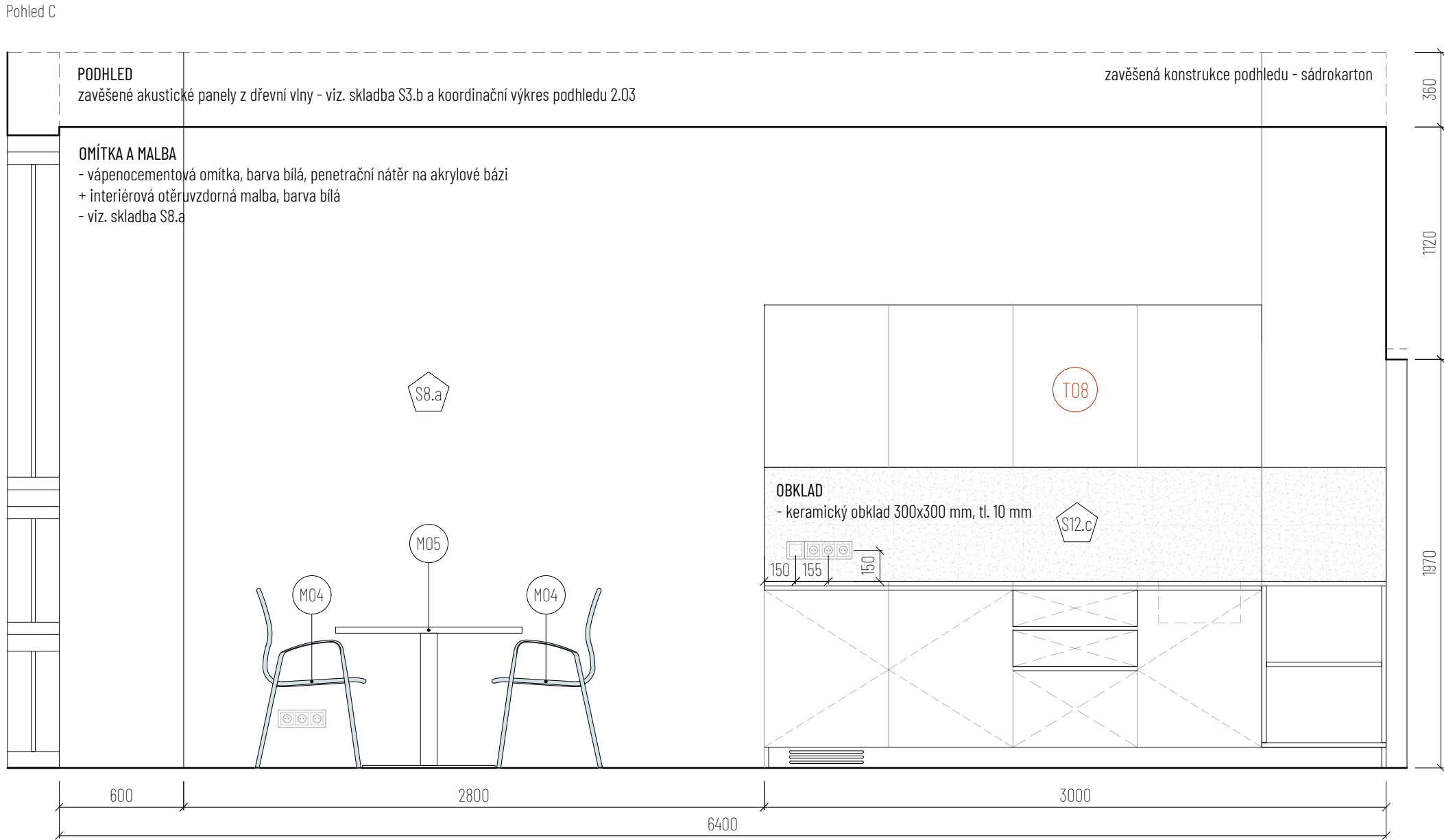
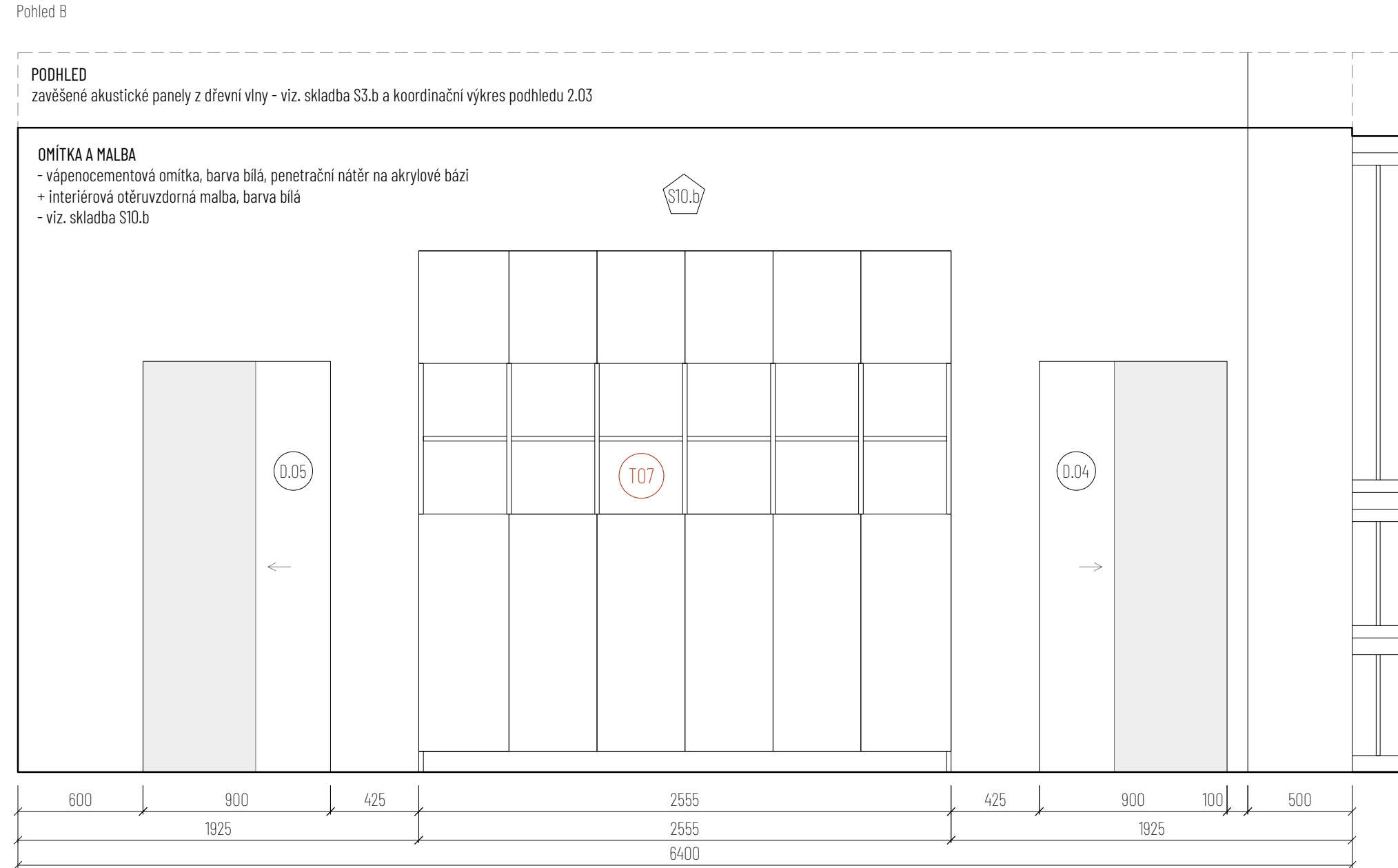
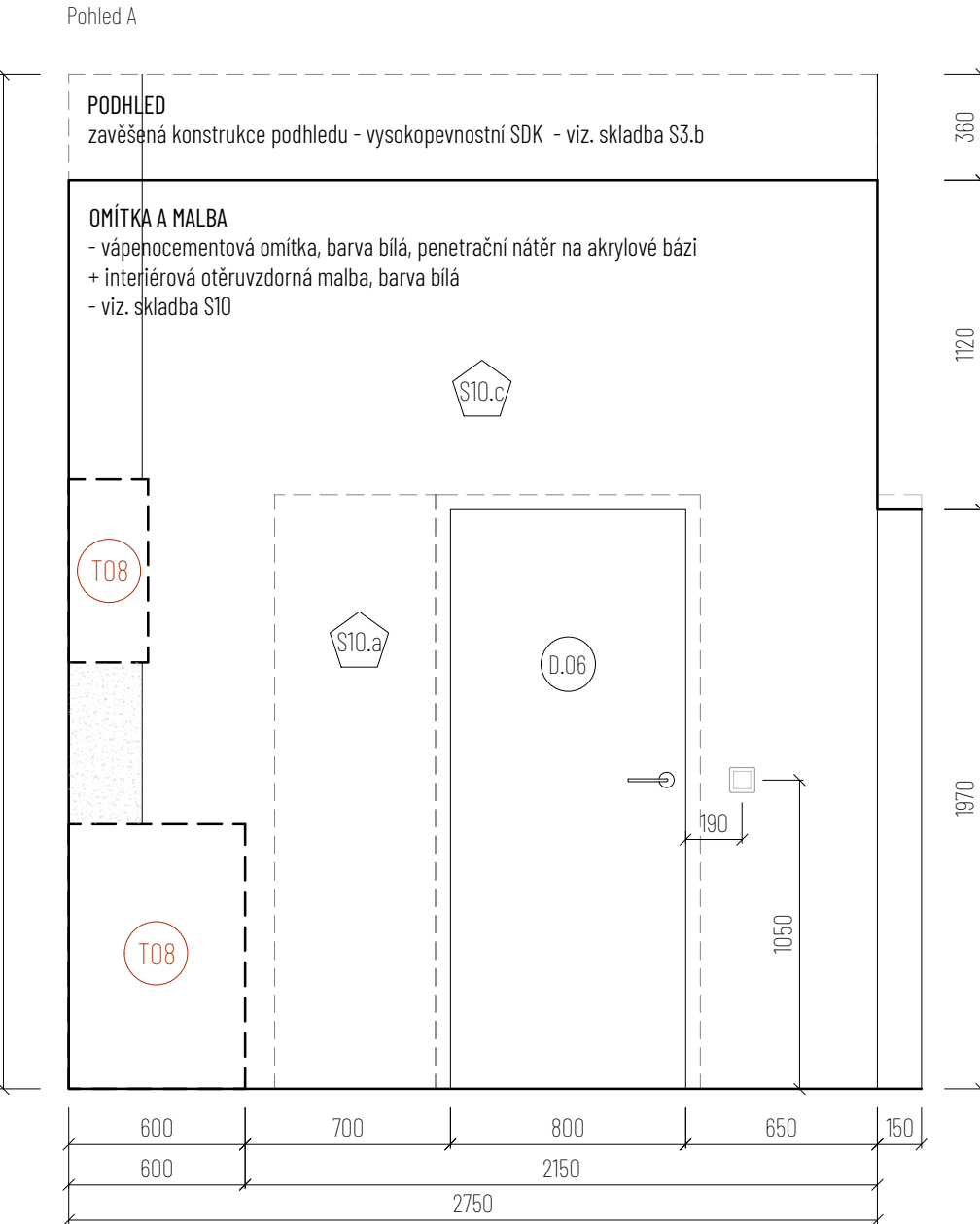
PŮDORYS 1:50



- Legenda prvků
- Dveře** (pro podrobnější specifikaci viz. D.1.1 8.01 Výpis dveří a oken)
 - Okna** (pro podrobnější specifikaci viz. D.1.1 8.01 Výpis dveří a oken)
 - Překlady** (pro podrobnější specifikaci viz. legenda překládů)
 - Truhlářské výrobky** (pro podrobnější specifikaci viz. D.1.1 4.01-4.04 a D.1.1 8.05 Výpis truhlářských výrobků)
 - Mobiliiár** (pro podrobnější specifikaci viz. D.1.1 4.01-4.04 a D.1.1 8.03 Výpis mobiliáru)
 - Speciální prvky** (pro podrobnější specifikaci viz. D.1.1 6.01 a 6.02 Speciální prvky)
 - Akustické prvky** (pro podrobnější specifikaci viz. D.1.1 4.01-4.04 a D.1.1 8.05 Výpis truhlářských výrobků)
 - Svitidlo** (pro podrobnější specifikaci viz. D.1.1 2.03 Koordinační výkres podhledu a E Kniha svítidel)
 - Elektroinstalace**
 - Soklová lišta**
 - Zařizovací předměty**

140 Denní místnost

POHLEDY 1:25



Poznámky

Pro účely organizace vzorkování dodavatel před zahájením dodávky zpracuje a odsouhlasí s autory časový harmonogram předkládání dodavatelské dokumentace. Vzorky, certifikáty, technické listy a prototypy budou před zahájením výroby předkládány autorem návrhu k odsouhlasení před objednáním produktu dle časového harmonogramu tak, aby doba nutná pro prostudování a doba nutná pro zpracování korektur nekolidovala s plánem výroby.

Odstřiny veškerých barevných povrchových úprav odsouhlasí projektant v rámci ad podle reálných vzorků v průběhu stavby. Rozmístění svítidel odsouhlasí projektant.

Před zahájením dodávky do výroby je nutno ověřit na místě rozměry skutečného provedení stavby pro každý prvek. Nedlinou součástí dodávky stavby jsou pomocné, kotvení a spojovací prvky, stavební kování, přípomocné, kompletační a začíšťovací práce, dokompletování prvků TŽB včetně potřebných přípojovacích vedení, dokončení detailů návaznosti uzlových částí stavby. Dodávka bude provedena podle příslušných právních předpisů a technických norem i doporučujících. Pro dodávku budou zásadně použity výrobky a suroviny a polotovary nejvyšší jakosti s požární odolností dle požadavků projektu. Požární bezpečnostního řešení stavební části, stavebního povolení. Zejména se jedná o řešení materiálu v požadované třídě reakce na oheň, index šíření plamene a koordinaci s kompletačními prvky elektroinstalací. Bude používán výhradně spojovací materiál s antikorozní povrchovou úpravou.

Veškeré zabudované dřevěné prvky budou z výroby ošetřeny nátěrem proti dřevokazným škůdcům. Veškeré rozměry konstrukcí a výrobků je nutno před zadáním do výroby ověřit dle skutečnosti na stavbě.

Všechny instalované hasicí přístroje budou instalovány typizovaným způsobem na stěny do výšky určené normou, označeny příslušnými popisy a cedulemi - kotvení, značení je součástí dodávky hasicích přístrojů. Veškeré stavební materiály, komponenty, prostupy, prvky a konstrukce budou spíňovat požadavky dle samostatné součásti projektu D.1.3 Požární bezpečnostního řešení stavby.

Součástí dodávky stavby je zhotovení a zapravení drážek, prostupů pro potřeby zhotovení rozvodů TŽB, revizních dvířek v počtu, velikosti a umístění pro potřeby TŽB. Veškeré prostupy a drážky budou prováděny dle požadavků příslušných profesí této dokumentace. Viditelné prostupy potrubí (ztí, út) stěnami a podlahou budou lemovány rozetami. Veškeré elektroinstalaci krabice na stěnách zapustit pod omítku.

Veškeré stavební práce je třeba provádět v souladu s platnými technologickými předpisy, bezpečnostními předpisy a ustanoveními ČSN. V průběhu realizace stavby je nutno respektovat platné požární bezpečnostní a hygienické předpisy, týkající se ochrany zdraví při práci. Stavební postupy a manipulace s materiály a stavebními suti budou voleny tak, aby byly na nejmenší míru omezeny škodlivé účinky na okolí, zejména hluk, vibrace a prášení. Vybourané hmoty a výrobky budou skladovány tak, aby nedošlo k jejich znehodnocení nebo odcizení. Veškeré odpady, které vzniknou při provádění demolic, vybourání konstrukce, obaly a zbytky, budou využívány nebo zneškodňovány jen v zařízeních k tomu určených a povolených. Vzniklé odpady budou shromažďovány utříděné podle druhů a budou zabezpečeny před nežádoucím únikem.

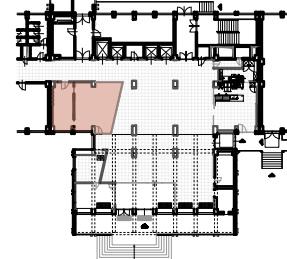
Při zjištění jakýchkoli nesrovnalostí mezi stavem na stavbě a projektovou dokumentací je nutné neprodleně kontaktovat ad, případně projektanta.

Nacenení stavby obsahuje veškeré náklady potřebné pro kompletaci dokončení a předání díla (dodávku, montáž, zhotovení prováděcí, výrobní a dílenské dokumentace, dopravu, odvoz zemin, suti, odpadu, likvidaci odpadu, závěrečný úklid, zařízení stavby, oplocení a ostrahu staveniště, náklady spojené s uvedením stavby do provozu a kolaudací stavby. Projekt je nadřazen rozpočtu.

Stavbu lze užívat pouze na základě kolaudačního souhlasu. Po dokončení stavby a splnění podmínek rozhodnutí požadává stavebník v souladu se zákonem o vydání kolaudačního souhlasu na předepsaném formuláři.

Tato dokumentace nenahrazuje výrobní dokumentaci dodavatele. Dodavatel je povinen zajistit zpracování dodavatelské - výrobní dokumentace včetně dopracování řešení detailů. Výrobní dokumentaci je dodavatel povinen zajistit před vlastní realizací a odsouhlasit s autory projektové dokumentace. Dodavatel je povinen předložit dokumentaci k odsouhlasení s dostatečným časovým předstihem tak, aby doba nutná pro prostudování a doba nutná pro zpracování korektur nekolidovala s plánem výroby.

Revize projektu, konzultace a kontroly dílenské dokumentace budou účtovány dodavateli dílenské dokumentace. Veškeré změny v projektu musí být komunikovány se zpracovatelem prováděcí dokumentace stavby.



VYPRACOVAL		Ing. et Ing. arch. Pavel Gebauer Ing. arch. Marko Kubovič		INVESTOR		Město Kopřivnice	
ZODPOVĚDNÝ PROJEKTANT		Ing. et Ing. arch. Jakub Mikel		Štefánikova 1163/12, 74221 Kopřivnice			
ZAKÁZKA		Rekonstrukce foyer městského úřadu v Kopřivnici		Katastrální území: Kopřivnice [698383]		ČÁST	
				Parcelní číslo: 192/1		Architektonicko-stavební řešení	
STUPĚŇ		MĚŘÍTKO		DATUM		VÝKRES	
DPS		1:25, 1:50		03 / 2025		Pohledy interiéru Místnost 140	
						Č. VÝKRESU	
						SO 01	
						4.01	